



Col·legi Oficial  
de Bibliotecaris-  
Documentalistes  
de Catalunya



## **Integrant els Recursos Educatius Oberts (REO) a les col·leccions de biblioteques universitàries:**

**proposta dels elements d'un model flexible i estratègic, PDCFlex-REO**

**Gemma Nández Pla**, Bibliotecària, Biblioteca, Universitat Pompeu Fabra

**Carina Rey Martín**, professora de la Facultat d'Informació i Mitjans Audiovisuals (FIMA), Universitat de Barcelona

**Gema Santos-Hermosa**, professora de la Facultat d'Informació i Mitjans Audiovisuals (FIMA), Universitat de Barcelona

# Benvinguda a la comunicació

## Itinerari per a compartir

### **01. Situem-nos**

REO, biblioteques universitàries i PDC  
(Política de Desenvolupament de la Col·lecció)

### **02. Posem el focus a l'entorn**

REBIUN i la nostra biblioteca universitària

### **03. Què volem i eines per aconseguir-ho**

Sobre objectius i metodologia

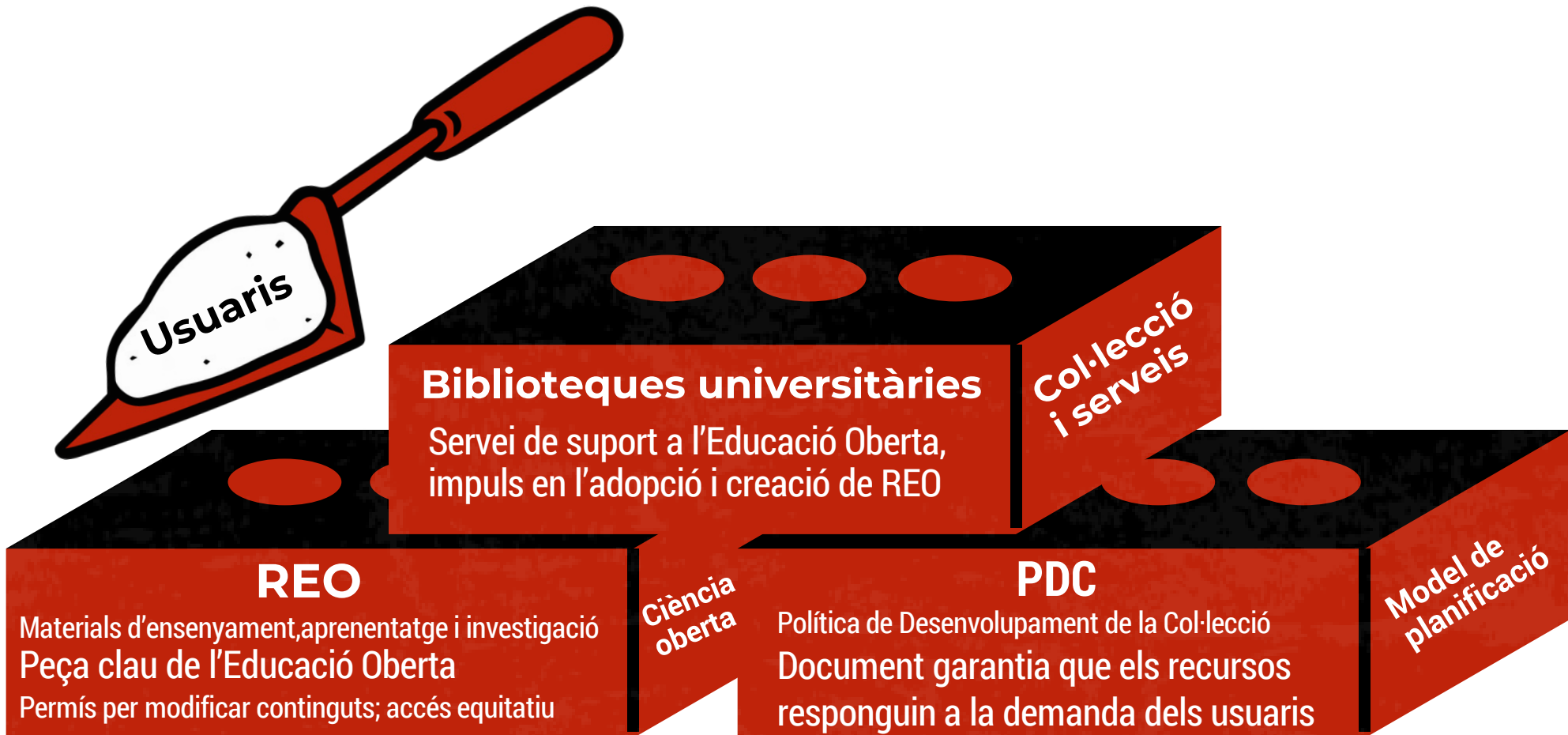
### **04. Què aportem a la teoria**

Sobre models de PDC i resultats

### **05. Què aportem a la pràctica**

Model PDC-Flex-REO i exemple d'aplicació

# 01. Situem-nos



# 01. Situem-nos

## Proposta amb fonament estratègic

Com podem  
**incloure, gestionar i  
fer visibles els REO**  
per construir una  
**col·lecció més  
equitativa i  
sostenible ?**



## 02. Posem el focus a l'entorn



**Red de  
Bibliotecas  
Universitarias y  
Científicas  
Españolas  
(REBIUN)**



**Biblioteca  
universitària**



**Grupo de Repositorios**



*Impulsar, coordinar i oferir eines i suport perquè les universitats espanyoles creïn, utilitzin, reutilitzin i comparteixin materials docents en obert, facilitant així l'accés lliure i la difusió del coneixement.*

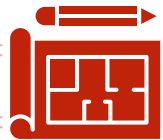


- ⚙ Treballem els REO?
- ⚙ Disposem de Polítiques de Ciència oberta / Accés obert institucionals?
- ⚙ Com gestionem la col·lecció, tenim PDC?



Col·legi Oficial  
de Bibliotecaris-  
Documentalistes  
de Catalunya

## 03. Què volem i eines per aconseguir-ho



### Objectius

OG.1.

**Grau d'integració REO a PDC a les biblioteques REBIUN**

OG.2.

**PDC amb REO o de REO de biblioteques universitàries a nivell internacional**

OG.3.

**Infraestructures dedicades a la identificació, gestió i promoció de REO a les biblioteques REBIUN**

OG.4.

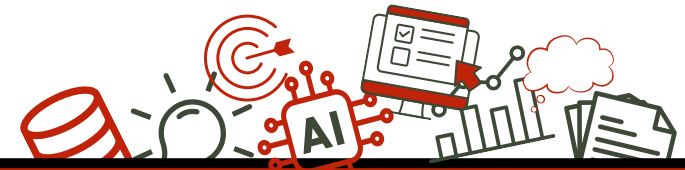
**Intencionalitat i capacitat institucional per a integrar REO a les col·leccions de les biblioteques REBIUN**

OG.5.

**Proposta de model de PDC per a REO i aplicar model a la biblioteca universitària**

**OG:** Objectiu General

### Triangulació metodològica



**Revisió de la literatura**

**Detecció i anàlisi de casos internacionals**

**Treball de camp:  
Enquesta a les universitats  
membres de REBIUN**

**Anàlisi de contingut dels  
llocs web i revisió  
documental  
(REBIUN)**



## 04. Què aportem a la teoria

Implicació



1

### Revisió de la literatura- Detecció i anàlisi de casos internacionals

Localització de 13 casos de PDC amb REO

Proposta de classificació original en 4 models

#### A. Integrat

Menció explícita dels REO dins la PDC, es tracten com un recurs més. Integració al catàleg

#### B. Específic

Inclou un apartat dedicat als REO dins la PDC general, amb criteris propis

#### C. Autònom

Document independent dedicat exclusivament als REO, amb criteris detallats

#### D. Implícit

Els REO es mencionen sota el paraigua de l'Accés Obert. Sense criteris propis

Transversalitat

Visibilitat

Enfocament estratègic

Visió instrumental

## 04. Què aportem a la teoria

### 2 Treball de camp

Enquesta a responsables de Gestió de la Col·lecció  
(membres de les biblioteques REBIUN)



65,79%



Participació

10%



PDC que  
contemplin  
els REO

56%



Previsió, a 2  
anys vista,  
d'incloure o  
augmentar  
els REO a  
les  
col·leccions

70%



Limitacions  
de recursos  
(temps,  
finançament,  
personal) per  
a incloure els  
REO a les  
col·leccions

42%



Integra o dona  
suport a la  
implementació  
dels REO a  
través d'una  
política de  
ciència oberta o  
accés obert

## 04. Què aportem a la teoria



No se trata de personal dedicado en exclusividad a ello, sino que los gestores de la colección incorporan la visión de REA.



## 04. Què aportem a la teoria

3

### Anàlisi de contingut dels llocs web i revisió documental (REBIUN)

#### Exemples destacats



Universitat de Girona



#### Política institucional de Recursos Educatius Oberts



Millorar l'experiència dels estudiants així com la pràctica docent amb un increment dels recursos disponibles.



#### Universitat de Girona (UdG)

PDC tracta la Ciència Oberta. Objectes digitals inclouen els “articles, dades i recursos educatius”.

#### Universitat Autònoma de Barcelona (UAB)

PDC destaca l'accés obert i la preservació a través del Dipòsit Digital de Documents (DDD). Indica els **materials docents** o basats en la docència.



Col·legi Oficial de Bibliotecaris-Documentalistes de Catalunya

## 05. Què aportem a la pràctica

### PDC lex-REO

**Elements** que componen una **estructura modular** per a una **implementació flexible**

Com a **document autònom** o bé

en una **secció (o seccions integrades)** dins d'una **PDC general**



### Mòduls

- Polítiques i objectius
- Participació, col·laboració i compromís
- Abast i tipologia de REO
- Criteris de selecció
- Gestió i rols
- Accessibilitat i descoberta
- Manteniment
- Avaluació i millora contínua
- Gestió de la qualitat i de la diversitat
- Comunicació i difusió
- Missatge final: data inicial i darrera actualització per tal de respondre a la filosofia REO en matèria de versions i adaptacions.

# 05. Què aportem a la pràctica

PDC  lex-REO\_UPF\*

Eina i compromís  
vers la comunitat  
universitària

\* Model no validat

## Recursos Educatius Oberts (REO): Política de Desenvolupament de la Col·lecció de Recursos Educatius Oberts (REO)

Cercar en aquesta guia

Cercar

TAULA DE CONTINGUTS

Què són?

Llicències

Cercant REO

Medicina i Ciències de la Vida

Ciències Polítiques i Socials

Comunicació

Dret

Economia i Empresa

Enginyeria

Humanitats

Traducció i Ciències del  
Llenguatge

Creant materials d'aprenentatge  
(REO)

Creant vídeos docents

Creant altres materials  
d'aprenentatge

Avantatges d'utilitzar i publicar REO

Política de Desenvolupament de la  
Col·lecció de Recursos Educatius  
Oberts (REO)

Manteniment


 La col·lecció de REO serà objecte

- Presentació
- Polítiques i objectius
- Participació, col·laboració i compromís
- Abast i tipologia de REO
- Criteris de selecció
- Accessibilitat i descoberta
- Manteniment
- Avaluació i millora contínua
- Comunicació i difusió
- Glossari
- Missatge final

### PDC\_REO\_UPF

Política de Desenvolupament de la Col·lecció de REO a la UPF

### Presentació


 La **Política de Desenvolupament de la Col·lecció de Recursos Educatius Oberts (REO)** de la Biblioteca de la Universitat Pompeu Fabra (UPF) que presentem defineix el nostre compromís amb l'educació oberta, l'accés universal al coneixement i la innovació docent, en consonància amb la ciència oberta.

Amb aquest document establim les pautes per seleccionar, gestionar i difondre materials educatius gratuïts i reutilitzables (presentacions, llibres, vídeos, etc.) que tothom pugui adaptar i compartir lliurement, seguint les llicències obertes pertinents.

### Definició

Els Recursos Educatius Oberts (REO) són materials d'ensenyament i aprenentatge de lliure accés, amb llicències obertes com les Creative Commons, que permeten utilitzar, adaptar i compartir els continguts per millorar la docència i l'aprenentatge. Aquesta definició fa referència a les "5 R" de David Wiley: Retain (Conservar); Reuse (Reutilitzar); Revise (Modificar); Remix (Combinar); Redistribute (Redistribuir).

### Polítiques i objectius

 La política de Recursos Educatius Oberts (REO) de la Universitat Pompeu Fabra (UPF) segueix les línies del pla estratègic de la institució, **Horitzó 2027**, i les necessitats pedagògiques i de recerca de la comunitat, vinculant-se a compromisos com l'**accés obert a la producció científica (Acord de 2011)** i els **Objectius de Desenvolupament Sostenible (ODS) de**

## 05. Què aportem a la pràctica

**La biblioteca com a agent transformador, garantint col·leccions de qualitat, equitatives i sostenibles**



Imatge generada amb Google Gemini

## PDC lex-REO

### **Eina de compromís estratègic**

- **Compliment de les directrius REBIUN**  
[V Plan Estratégico REBIUN \(2024-2027\)](#) (*Línea 2, ámbito 1: estrategias desarrollo de la ciencia abierta*)
- **Foment dels principis de la Ciència Oberta en general, i dels Recursos Educatius Oberts, en particular**  
[UNESCO Recommendation on Open Science \(2021\)](#)  
[UNESCO OER Recommendation \(2019\)](#)
- **Avenç cap als Objectius de Desenvolupament Sostenible (ODS)**  
[ODS 4 \(Quality education\)](#)

**Compromís institucional amb una educació inclusiva i transformadora**

La **proposta de PDCFlex-REO** es presenta com a un **punt de partida**, amb un **ampli marge de millora contínua**

**El camí a recórrer, si el fem col·laborant entre institucions, assegurarà l'èxit en la integració dels REO a les col·leccions i ens permetrà avançar cap a un model de coneixement compartit**



**gemma.nandez@upf.edu**  
**carina.rey@ub.edu**  
**gsantos@ub.edu**



Nández Pla, G. (2026). *Integració dels Recursos Educatius Oberts (REO) a la Política de Desenvolupament de la Col·lecció (PDC): proposta de model PDCFlex-REO i aplicació a la Biblioteca de la Universitat Pompeu Fabra (UPF)*.  
<https://hdl.handle.net/2445/229282>



Col·legi Oficial  
de Bibliotecaris-  
Documentalistes  
de Catalunya



Col·legi Oficial  
de Bibliotecaris-  
Documentalistes  
de Catalunya

# Moltes gràcies per ser-hi!



Presentació sota llicència

[Creative Commons Reconeixement 4.0  
Internacional](https://creativecommons.org/licenses/by/4.0/)

Excepcions: Aquesta llicència no s'aplica a les icones i elements gràfics de la biblioteca de Canva, ni a la imatge generada amb Google Gemini, els drets dels quals es regeixen pels seus propis termes de servei.

**Gemma Nández Pla**, Universitat Pompeu Fabra

**Carina Rey Martín**, Universitat de Barcelona

**Gema Santos-Hermosa**, Universitat de Barcelona