



Memòria i biblioteca pública

Proposta d'una matriu d'anàlisi per a l'acceptació de fons personals

Antonia Reyes Rodríguez. Carina Rey Martín
Membres del projecte *Donar i rebre en l'àmbit escènic*.

Objectius

1

Plantejar els reptes en la gestió que suposa l'acceptació de fons personals a la biblioteca pública i altres centres d'informació

2

Presentar una matriu d'anàlisi tècnica, una eina per a la presa de decisions que identifica i sistematitza criteris



Fons personals

Contingut + Donació

Contingut

Sovint vinculats a figures locals o a trajectòries vitals significatives. Tensionen els límits tradicionals de la biblioteca pública, situada a cavall entre biblioteca, arxiu i espai de memòria.

Donació

La seva acceptació requereix criteris clars, recursos adequats i una estratègia institucional compartida, ja que no totes les donacions contribueixen necessàriament a reforçar el paper de la biblioteca com a espai de coneixement crític.

Justificació

Acadèmia + Treball al territori



Figura 1. Organització del procés de recerca sobre els fons personals. [Antonia Reyes Rodríguez]

Context de planificació

Vectors d'anàlisi

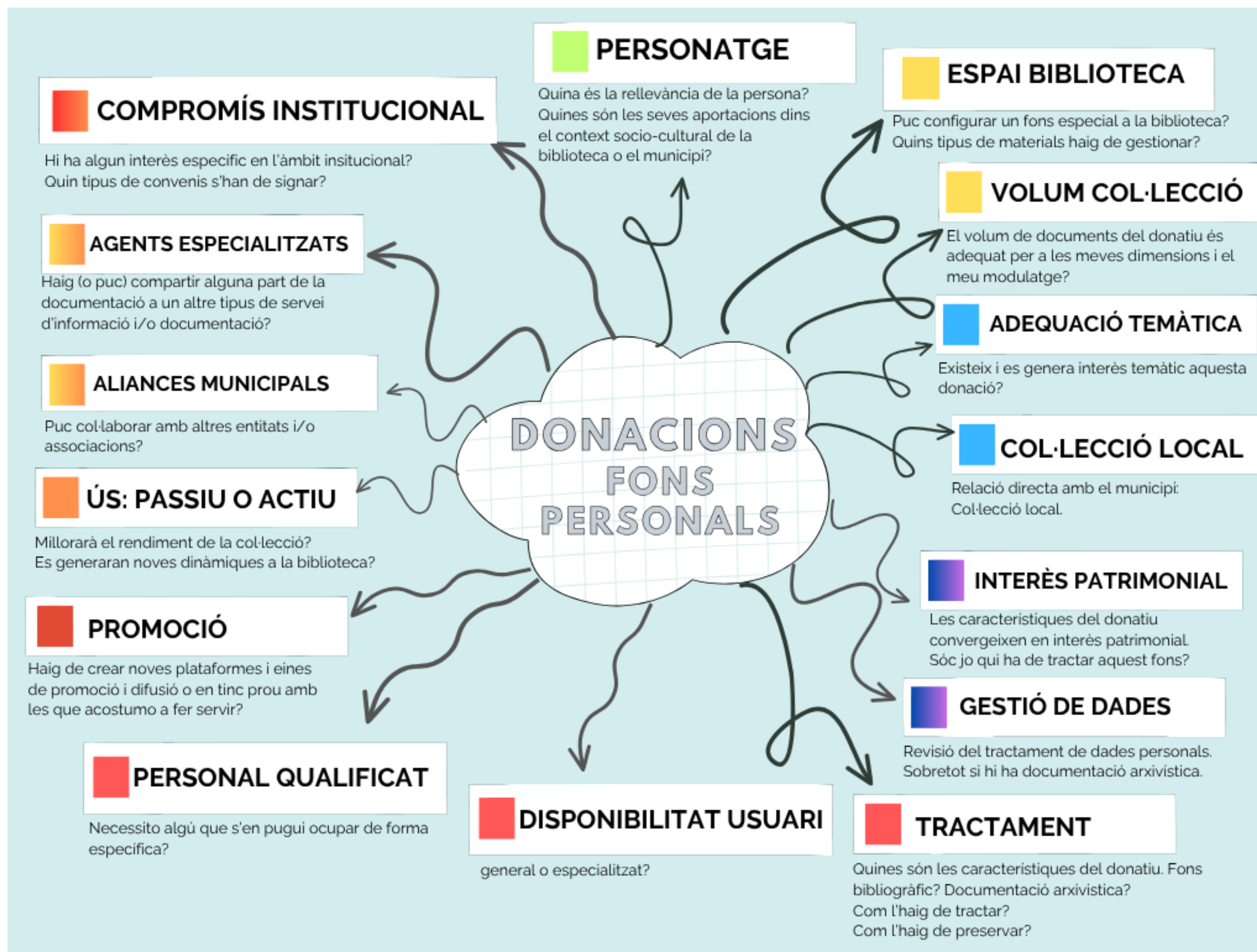


Figura 2. Pluja d'idees. Donacions de fons personals. [Antonia Reyes Rodríguez]

Context de planificació

Heptàgon d'anàlisi

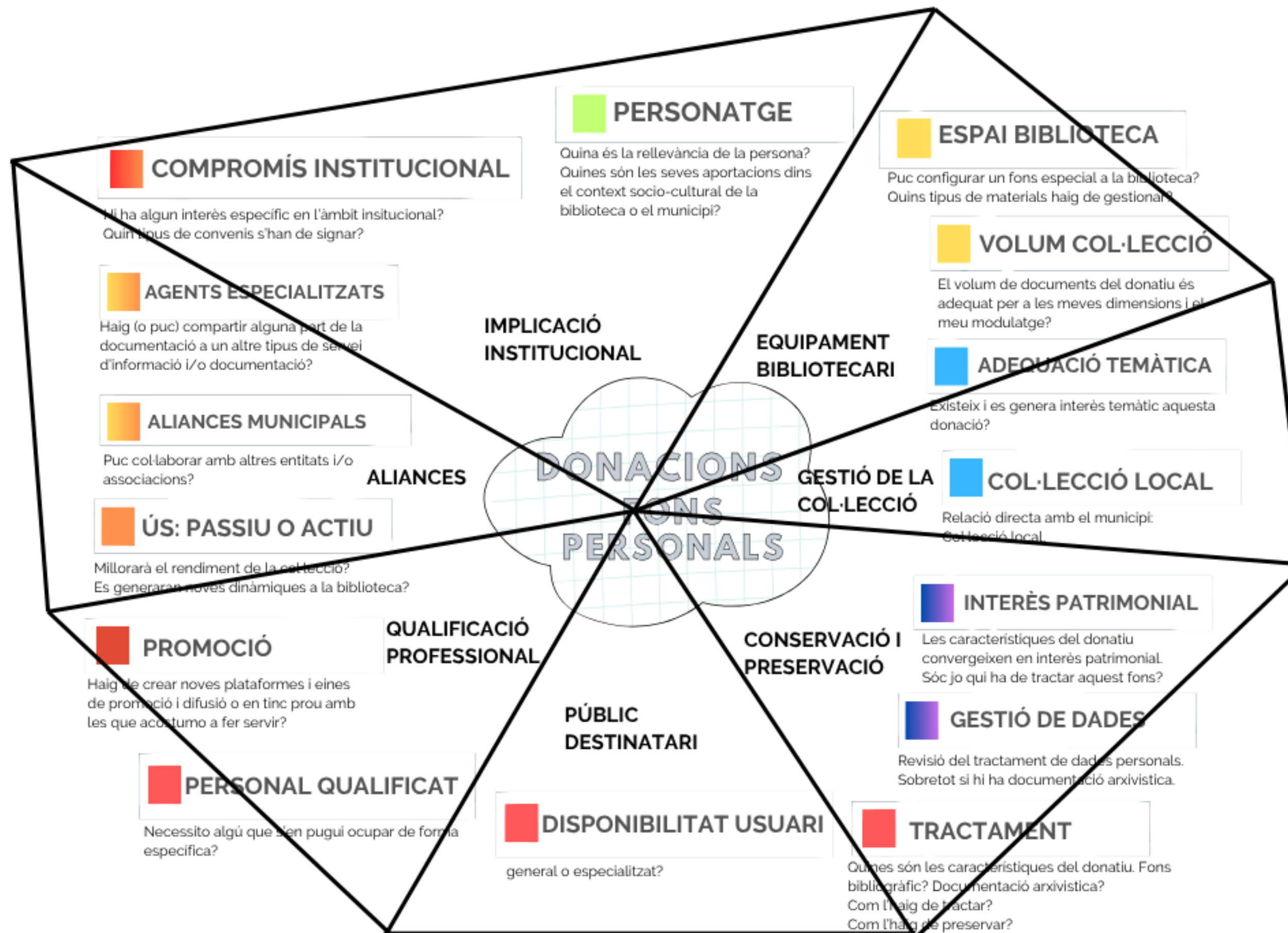


Figura 3. Heptàgon d'anàlisi. [Antonia Reyes Rodríguez]

Context de planificació

Elements de la gestió bibliotecària

1. Implicació institucional
2. Equipament bibliotecari (instal·lacions)
3. Gestió de la col·lecció
4. Conservació i preservació
5. Públic destinatari
6. Qualificació professional
7. Aliances

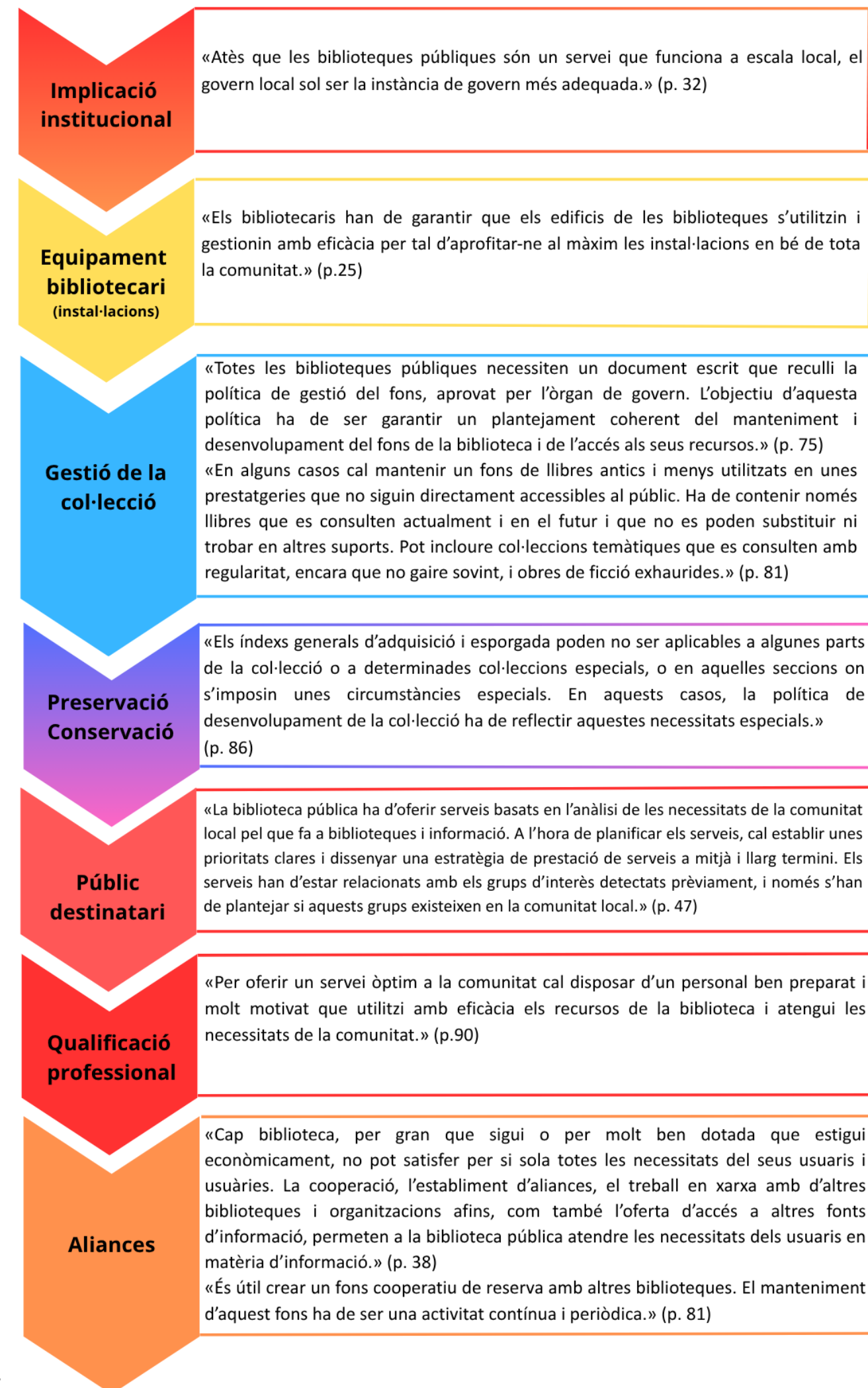


Figura 4. Directrius IFLA per al servei de les biblioteques públiques (2013). Primeres aportacions.
[Antonia Reyes Rodríguez]

Context d'execució

Bones pràctiques en l'àmbit de la biblioteca



FONS

LLETRES ARENYENQUES

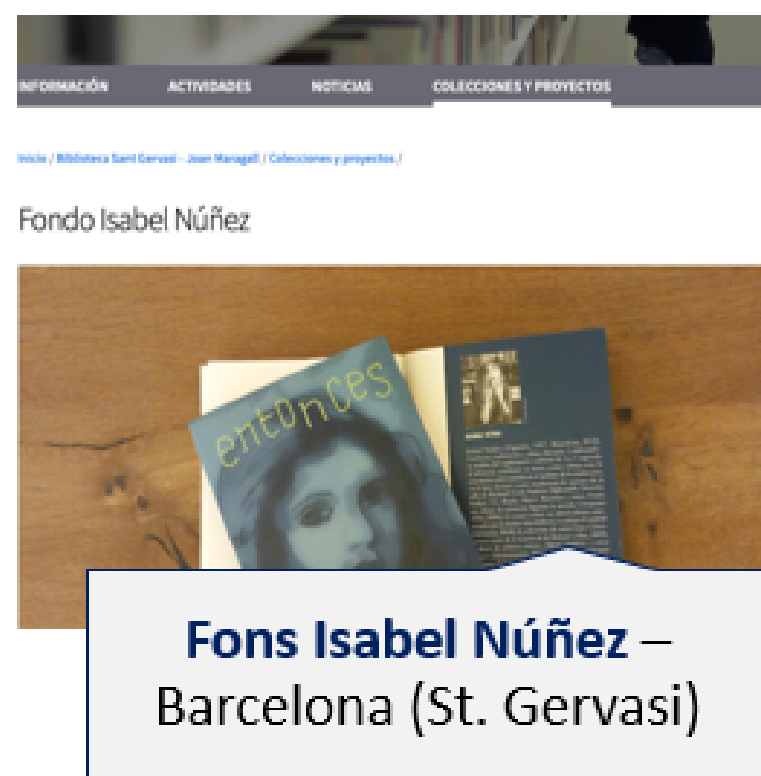
FONS FÈLIX CUCURULL I TEY

FONS SALVADOR ESPRIU

FONS SALVADOR ESPRIU-LOLA SOLÀ

FONS LLUÍS FERRAN DE POL

Lletres Arenyenques – Arenys de Mar



INFORMACIÓN ACTIVIDADES NOTICIAS COLECCIONES Y PROYECTOS

Inicio / Biblioteca Sant Gervasi - Joan Maragall / Colecciones y proyectos /

Fondo Isabel Núñez

Fons Isabel Núñez – Barcelona (St. Gervasi)



Temas > Biblioteca > La mestra Maria Antònia

Fons Mestra Maria Antònia

adoptiva de Torredembarra a títol pòstum

ANY MESTRA MARIA ANTÒNIA

Fons Mestra Maria Antònia – Torredembarra

Fons Masoliver - Masnou, El. Biblioc



Fons Masoliver – El Masnou



Ramon Fernández Jurado

Almería 1914 - Castelldefels 1984

Als quatre anys va arribar a Barcelona. Ebanista de professió amb un gran interès pel saber, als vint anys estudiava català -en va arribar a dir per i va donar classes d'esperanto, també a Castelldefels. Va dedicar tota la vida a la lluita per la llibertat i la justícia, des de les obres de Vergara (BOC), Partit Obrer d'Unitatació Obrera (POUB), Partit dels Socialistes de Catalunya (PSC) i Unitat General de Treballadors (UGT).

Va fer la guerra en el bàndol republicà i el van fer presoner. El tinent del franquisme el va condemnar a mort "per auxilio a la red la seva condició". El gran nom del camp de la

Fons Ramon Fernández Jurado – Castelldefels

Figura 5. Bones pràctiques en l'acceptació de Fons personals per a la biblioteca pública. [Antonia Reyes Rodríguez]

Context d'execució

Conclusions de l'estudi de camp

1. Les donacions familiars es manifesten com les més nombroses.
2. Predomina la donació íntegra de fons personals.
3. La recepció de diferents tipologies de materials és habitual.
4. El volum de les donacions és heterogeni.
5. Les aliances amb altres serveis d'informació es constaten.
6. L'esporgada del fons rebut és mostra discreta.
7. L'estratègia de conservació digital es revela baixa.



Discussió

Fons personals. Matriu d'anàlisi

	✓ Sí	⚠ Potser	✗ No
Implicació institucional	<ul style="list-style-type: none"> • Suport clar del municipi • Conveni actiu 	<ul style="list-style-type: none"> • Suport informal • Fase de definició 	<ul style="list-style-type: none"> • Cap suport previst • Sense previsió de conveni
Equipament bibliotecari (instal·lacions)	Condicions apropiades: <ul style="list-style-type: none"> • capacitat adequada • accessibilitat • seguretat 	<ul style="list-style-type: none"> • Espai provisional • Capacitat ajustada 	<ul style="list-style-type: none"> • Sense espai disponible • Condicions inapropiades
Gestió de la col·lecció	<ul style="list-style-type: none"> • Es detecta un interès específic de la col·lecció • Temàtica destacada per al municipi 	<ul style="list-style-type: none"> • No es detecta un interès específic de la col·lecció • Potencial d'interès purament local 	<ul style="list-style-type: none"> • No es detecta un interès específic de la col·lecció • Sense interès per al context local
Preservació Conservació	<ul style="list-style-type: none"> • Lliurament en bon estat • Fàcil de processar 	<ul style="list-style-type: none"> • Requereix tria i/o esporgada • Requereix neteja 	Condicions inapropiades: <ul style="list-style-type: none"> • es troba en mal estat • difícil de tractar • conservació inviable
Públic destinatari	<ul style="list-style-type: none"> • Mostra potencial per al públic general • Mostra potencial per al públic especialitzat 	<ul style="list-style-type: none"> • Mostra un potencial limitat de consulta • Mostra un potencial esporàdic 	<ul style="list-style-type: none"> • Sense interès evident per a cap tipus d'usuari
Qualificació professional	<ul style="list-style-type: none"> • Personal format • Temps disponible 	<ul style="list-style-type: none"> • Capacitat parcial • Amb suport extern 	<ul style="list-style-type: none"> • No hi ha capacitat ni formació disponible
Aliances	<ul style="list-style-type: none"> • Possibles col·laboracions amb arxius, museus. • Sinergies municipals 	<ul style="list-style-type: none"> • Aliances en exploració • Es mostren febles 	<ul style="list-style-type: none"> • Cap opció d'externalitzar o compartir gestió

- ✓ Majoria de verds: —————> Acceptació recomanada amb confiança
 ⚠ Predomini de grocs: —————> Estudiar més a fons, pot requerir negociació o adaptacions
 ✗ =1 > Vermells claus: —————> Recomanació de derivació o rebuig amb informe justificat
 (espai, suport institucional, estat del fons)

Figura 6. Fons personals. Matriu d'anàlisi. [Antonia Reyes Rodríguez]

Discussió

Atenció al donant

Cal considerar el tracte amb el donant.

Segurament és remarcable la vinculació emocional amb el fons que ofereixen.

El tracte amb el donant ha de ser planificat, respectuós i clar.

1. Acollida inicial i escolta activa
2. Avaluació tècnica del fons
3. Formalització mitjançant un acord de cessió
4. Retorn simbòlic i reconeixement institucional
5. Seguiment i comunicació continuada



Atenció al donant

Diversitat de veus i memòries

Tipologia documental:

- Fons bibliogràfic:
 - Fons modern
 - Fons antic
- Fons documentals:
 - Documents d'arxiu
- Materials especials

L'estudi de la relació entre donants, arxius i arxivers és recent i només des de fa una dècada rep especial atenció acadèmica, en especial fora de les nostres fronteres, malgrat ser clau per a la constitució d'arxius com els d'arts escèniques, de naturalesa col·lectiva, i malgrat que s'alinea amb més força en els pressupostos de l'arxivística contemporània.



Projecte *Donar i rebre en l'àmbit escènic*

Cas d'estudi

El Museu de les Arts Escèniques ha rebut **nombroses donacions personals i institucionals** des dels seus inicis a principis del segle xx, que actualment equivalen a una part significativa del seu fons.

- **15 entrevistes a persones o grups que han fet donatius** personals i/o institucionals al Museu de les Arts Escèniques entre 2013 i 2025.
- **3-5 entrevistes a professionals de centres patrimonials** internacionals que preserven fons d'arts escèniques.

Donar i rebre en l'àmbit escènic: proposta d'una estratègia per conèixer els motius de la donació i la relació donant-centre receptor

Departament de Cultura de la Generalitat de Catalunya (convocatòria CLT536) (2025-2027)



Col·legi Oficial
de Bibliotecaris-
Documentalistes
de Catalunya

Atenció al donant

Arxivística social

- Posar el focus en el donant d'arxius i posar més cura en l'atenció a la relació permetrà:
 - revisar i millorar les pràctiques arxivístiques.
- Passar del rol d'espectadors a participants actius ofereix una oportunitat per:
 - canviar les actituds dels donants envers els arxivers.
 - construir una consciència política del donant.

Donar i rebre en l'àmbit escènic: proposta d'una estratègia per conèixer els motius de la donació i la relació donant-centre receptor

Departament de Cultura de la Generalitat de Catalunya (convocatòria CLT536) (2025-2027)



Col·legi Oficial
de Bibliotecaris-
Documentalistes
de Catalunya

Conclusions

- L'acceptació de fons personals aporta valor quan s'inscriu en **una política de col·lecció clara, sostenible i alineada amb la gestió integral** i la missió pública.
- La seva gestió requereix una **mirada conscient i estratègica**, més enllà de l'acumulació documental.
- Entesa com a **pràctica de curadoria**, contribueix a combatre la desinformació i preservar la memòria col·lectiva.
- Reforça la biblioteca pública com a **espai de coneixement crític, refugi cultural i agent democràtic**.
- El projecte *Donar i rebre en l'àmbit escènic* evidencia que **la relació amb el donant és un element clau** en la configuració dels fons.
- Conèixer les motivacions i vincles dels donants permet **avançar cap a una gestió més relacional, participativa i conscient** del seu impacte social.

Donar i rebre en l'àmbit escènic: proposta d'una estratègia per conèixer els motius de la donació i la relació donant-centre receptor

Departament de Cultura de la Generalitat de Catalunya (convocatòria CLT536) (2025-2027)

Bibliografia

Fons personals i biblioteca pública

- **Cassell, Johson, Mansfield & Zhang. (2010).** *Donaciones para las colecciones: directrices para las bibliotecas.*
- **Díaz Rodríguez, María del Rosario. (2008).** *Entre bibliotecas y archivos: los transgresores archivos personales.*
- *Directrius IFLA per al servei de les Biblioteques públiques. (2013).*
- **Estivill Rius, Assumpció. (2008).** *Els fons i les col·leccions d'arxius a les Biblioteques: models per al seu control i accés.*
- **Herrera Morillas, José Luis. (2013).** *La gestió de les col·leccions de fons antic en els biblioteques universitàries espanyoles: anàlisi dels textos normatius.*
- *PolDoc Hispanic: Polítiques de desenvolupament de col·leccions.*

Bibliografia

Donants i arxius

- **Fisher, Rob. (2015).** *Donors and donor agency...*
- **Purcell, Aaron D. (2015).** *Donors and archives...*
- **Caswell & Cifor. (2016).[...]** *Radical empathy in the archives*
- **Grailles et al. (2018).** *Les dons d'archives...*
- **Cardinale, Eleonora. (2019).** *The role of heirs...*
- **Carbajal, Itza A. (2022).** *The politics of being an archival donor*
- **Greenwood, Amanda. (2022).** *[...] the challenging emotional responses of archival donors.*

Donar i rebre en l'àmbit escènic: proposta d'una estratègia per conèixer els motius de la donació i la relació donant-centre receptor

Departament de Cultura de la Generalitat de Catalunya (convocatòria CLT536) (2025-2027)



Col·legi Oficial
de Bibliotecaris-
Documentalistes
de Catalunya

{B·D

Col·legi Oficial
de Bibliotecaris-
Documentalistes
de Catalunya



Moltes gràcies!

Antonia Reyes Rodríguez. Carina Rey Martin
Membres del projecte *Donar i rebre en l'àmbit escènic.*