

{B·D

Col·legi Oficial
de Bibliotecaris-
Documentalistes
de Catalunya



A la biblioteca com a casa.

Lectura, cura i comunitat.

Ivan Heras (TAB) **Biblioteca Pompeu Fabra, Riells i Viabrea**

La biblioteca, una trinxera social?



El municipi

4.600 hab.

11 urbanitzacions

Sense nucli

Baix nivell sociocultural i econòmic

Aïllament

Poca participació
cultural

Baixa cohesió

La biblioteca



**Infants sols o amb
germans/es petits a
càrrec**

Sense referents adults

No venen a llegir

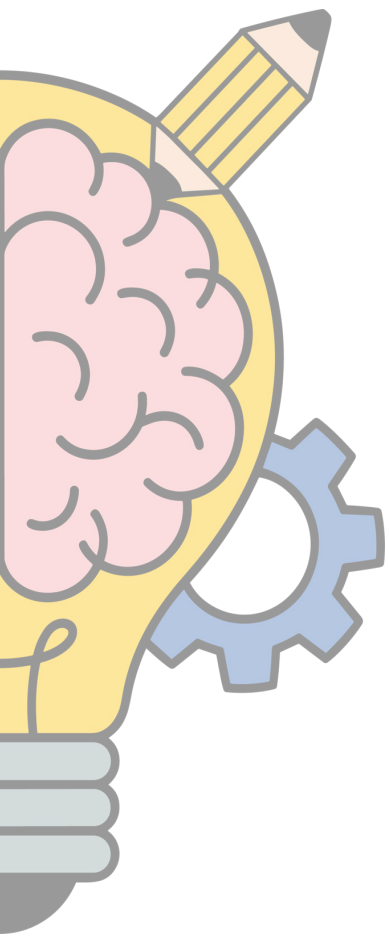
Situacions de vulnerabilitat

Canvi de mirada



De promoció lectora...
...a espai de cura.

A la biblioteca com a casa



Intervenció socioeducativa

Acompanyament emocional

Rol actiu del personal bibliotecari

Treball en xarxa

La nostra xarxa



Escola i AFA

Serveis socials

**Consell comarcal
i ajuntament**

Integradora social

Objectius



Espai segur i acollidor

Cohesió comunitària

Donar suport i eines a les famílies

Fomentar la lectura

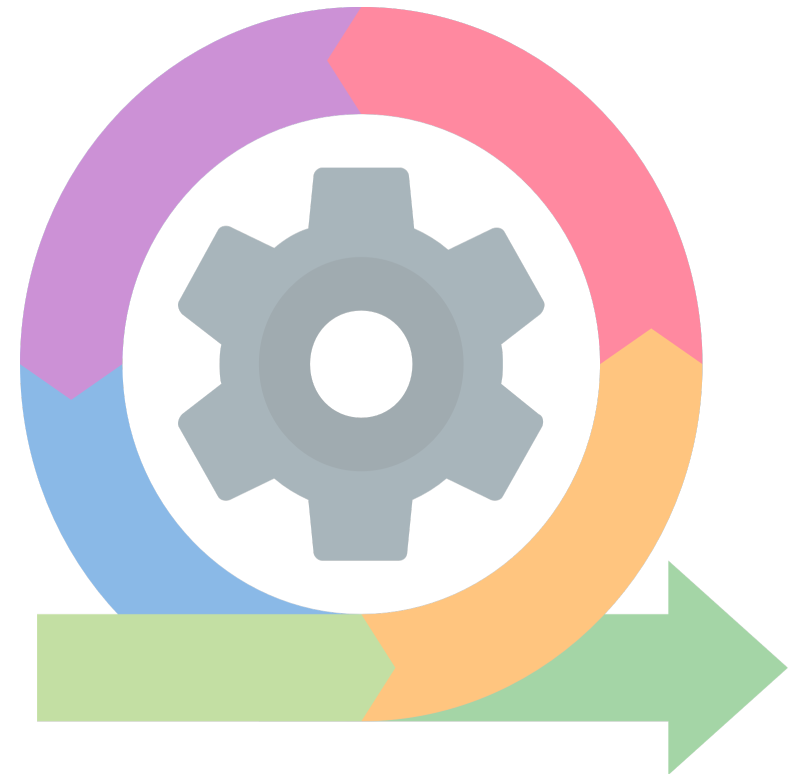
Com funciona

Acollida

Lectura mediada

Conversa

Activitat creativa



El nostre rol



Acompanyament emocional dels infants



Creació d'un entorn segur, estable i previsible



Mediació lectora activa i intencionada



Generació de vincles amb la lectura compartida

Impacte quantitatiu

- 29 sessions
- Participació estable (14 assistents)
- Mitjana de 8 infants per sessió
- Mitjana de 6 adults per sessió



Impacte qualitatiu

- Millora de la convivència
- Infants i famílies més participatives
- Aproximació de noves famílies
- Augment vincle amb la lectura







Pot ser una biblioteca una trinxera social?

**Sí, quan una
biblioteca esdevé
casa, es converteix en
trinxera social.**





Col·legi Oficial
de Bibliotecaris-
Documentalistes
de Catalunya

MOLTES GRÀCIES!



A la biblioteca com a casa.
Biblioteca Pompeu Fabra Riells i Viabrea

Ivan Heras (TAB)