

Col·legi Oficial  
de Bibliotecaris-  
Documentalistes  
de Catalunya



I si...? Si només... Si seguim així...

**17JCID**

17es Jornades Catalanes d'Informació i Documentació



**NUBILUM**

# Com transformar idees impossibles en projectes viables

Pep Casals | [www.nubilum.cat](http://www.nubilum.cat)



11

anys  
d'experiència

+520

projectes  
en el sector GLAM

“Integrar el  
coneixement,  
preservar-lo  
i fer-lo  
accessible”



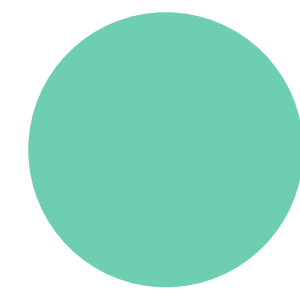
Consultoria  
Serveis documentals  
Serveis TIC  
I+D (IA)

I si...? Si només... Si seguim així...

**17JCID**

17es Jornades Catalanes d'Informació i Documentació

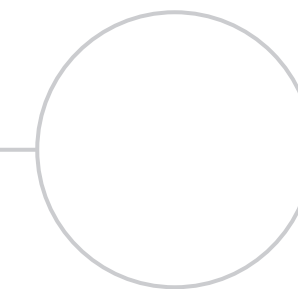




**Robotització**



IA



Immersió



I si...? Si només... Si seguim així...

**17JCID**

17es Jornades Catalanes d'Informació i Documentació



# CANTIC

## Enriquiment de les dades dels registres d'autoritat del Catàleg d'Autoritats de Noms i Títols de Catalunya (CANTIC)

**CANTIC**,  
Catàleg d'Autoritats de  
Noms i Títols de Catalunya

Cerca Informació ▾ Participants ▾ Altres catàlegs d'autoritat

### Registre d'autoritat

Fitxa Marc 21 Iso 2709

- Número de registre: 981058521518306706

#### Encapçalament acceptat

- **Rodoreda, Mercè, 1908-1983**

#### Emprat per

- Rodoredová, Mercè, 1908-1983
- M. R. (Mercè Rodoreda), 1908-1983
- R., M. (Mercè Rodoreda), 1908-1983
- Rodoreda i Gurgui, Mercè, 1908-1983
- Rodoreda, Mercedes, 1908-1983

#### Identificadors

- viaf: [100258547](#)
- isni : [0000000121452645](#)
- wikidata : [Q234663](#)
- lccn : [n79069817](#)

#### País associat

- Espanya

#### Lloc associat

- Catalunya

#### Data de naixement

- 1908

#### Data de mort

- 1983

#### Lloc de naixement

- Barcelona (Catalunya)

#### Lloc de mort

- Girona (Catalunya)

#### Professió o ocupació

- Escriptors

#### Dades biogràfiques o històriques

- Mercè Rodoreda i Gurgui (Barcelona, 10 d'octubre de 1908 - Girona, 13 d'abril de 1983) fou una escriptora catalana que va rebre, entre altres guardons, el Premi d'Honor de les Lletres Catalanes de 1980.  
[https://ca.wikipedia.org/wiki/Mercè\\_Rodoreda\\_i\\_Gurgui](https://ca.wikipedia.org/wiki/Mercè_Rodoreda_i_Gurgui)

#### Fonts

- Del que hom no pot fugir, 1934: port. (Mercè Rodoreda)
- GEC (en línia), 10 des. 2007 (Rodoreda i Gurgui, Mercè; n. Barcelona, 1908; m. Girona, 1983; escriptora)



Font: [Vilallonga](#), CC BY-SA 2.5, via Wikimedia Commons





# Thesaurus

Remodelació del vocabulari de consulta del CRAI UB, amb orientació al model SKOS i a la vinculació de dades amb Linked Open Data.

Español English Français



< Tornar al llistat

## Biblioteconomia comparada

**Nota d'abast**  
Inclou les obres sobre l'estudi i l'anàlisi de les biblioteques i dels sistemes bibliotecaris dels diferents països. Per a les obres sobre les activitats, de la cooperació, de l'intercanvi, etc. en biblioteconomia a nivell internacional, cerqueu Biblioteconomia internacional

**Termes genèrics**  
[Biblioteconomia](#)

**Termes relacionats**  
[Biblioteconomia internacional](#)

**Notes de font**  
LEMAC, consulta feta el 9 d'abril, 2015 (punt d'accés: Biblioteconomia comparada)

Autoridades CSIC, consulta feta el 9 d'abril, 2015 (punt d'accés: Biblioteconomía comparada)

LCSH, consulta feta el 9 d'abril, 2015 (punt d'accés: Comparative librarianship)

RAMEAU, consulta feta el 9 d'abril, 2015 (punt d'accés: Bibliothéconomie comparée)

**Tesaurus**  
[Matèries](#)

**Microtesaurus**  
[Biblioteconomia i documentació](#)

**Conceptes equivalents en altres esauemes**  
[Biblioteconomia comparada \[LEMAC\]](#)

[Bibliothéconomie comparée \[RAMEAU\]](#)

[Comparative librarianship \[LCSH\]](#)

**Enllaç permanent**  
<https://vocabulary.crai.ub.edu/thub/concept/thub:981058506954106706>

**Format MARC21**

**Terme preferent en altres llengües**  
*Español:* Biblioteconomía comparada

*English:* Comparative librarianship

*Français:* Bibliothéconomie comparée

### Recursos sobre aquest tema

CERCABIB

DIPÒSIT UB

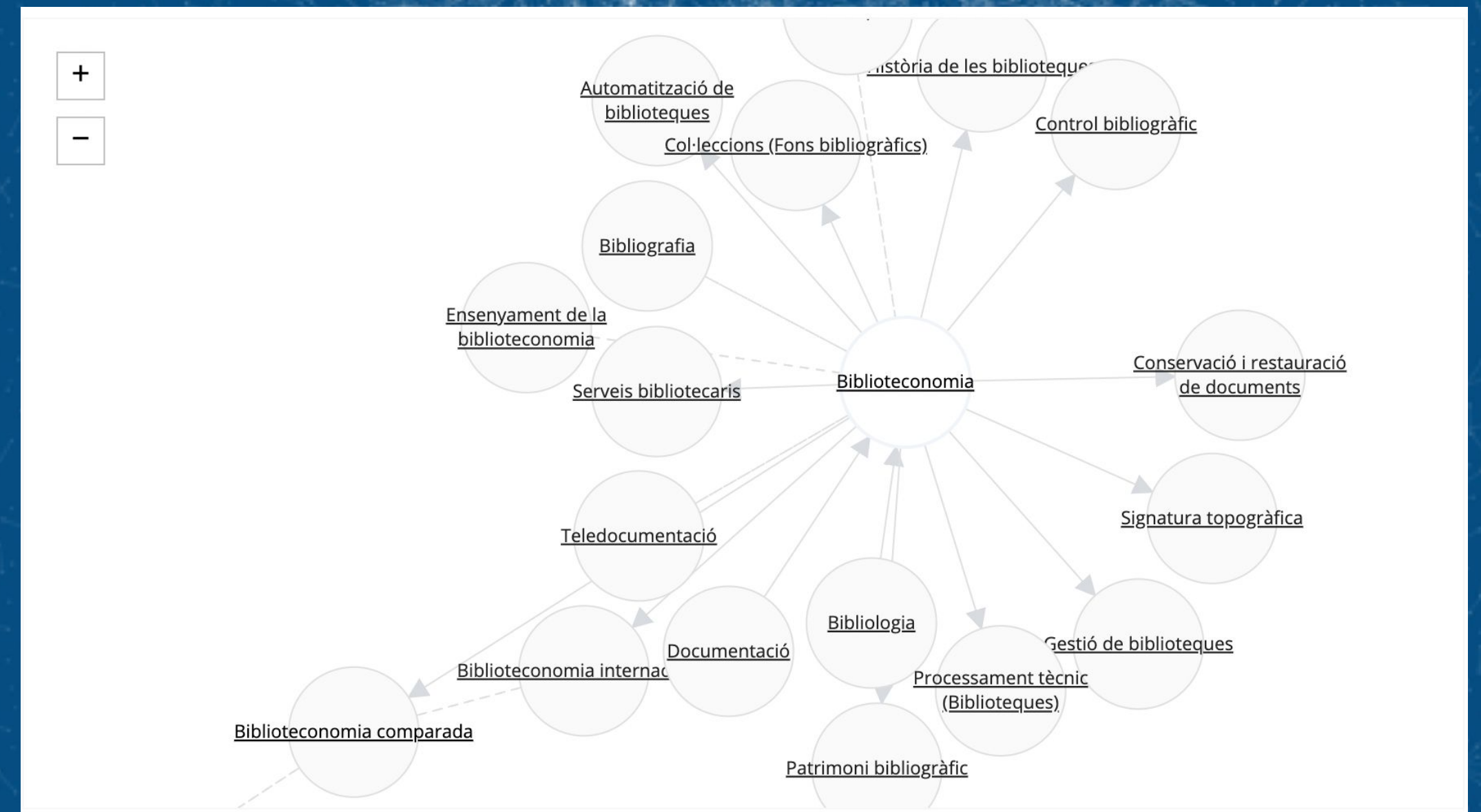
RECERCAT

### Desar com

RDF/XML

JSON-LD

MARC21





# Arquitectura catalana

Gestió documental de la història moderna i contemporània de l'arquitectura catalana

ARQUITECTURA  
CATALANA  
.CAT

L'Espai Digital  
de l'Arquitectura Catalana  
Moderna i Contemporània.

Cerca per obres, autors, fotògrafs...



Centre  
Obert  
d'Arquitectura



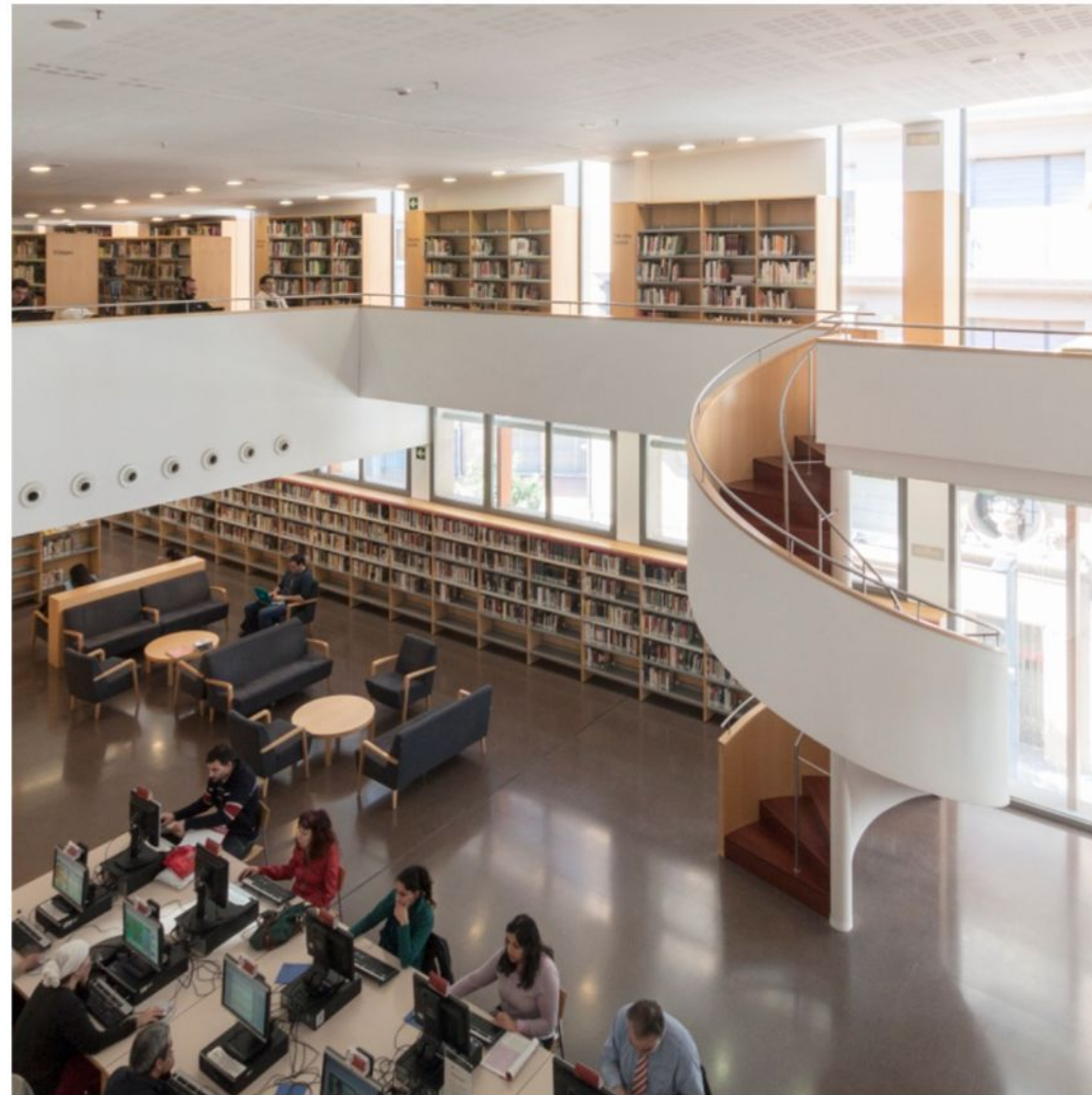


# Biblioteca Jaume Fuster

2001 - 2005

Josep Llinàs Carmona

Joan Vera i García



© Albert Gifreu

## MEMÒRIA

El projecte proposa una forma complexa com a resposta a un indret amb una gran barreja d'interferències urbanes. L'elecció d'aquesta forma parteix de dues consideracions: en primer lloc, el caràcter que adopta la façana principal com a teló de fons del solar on se situa l'edifici. Aquesta façana s'ha de considerar com un afegit a les façanes posteriors, de grans dimensions, dels edificis que tenen accés per l'avinguda de la República Argentina. En segon lloc, el projecte té present les transformacions d'ús i de concepte que s'operaran en aquesta part de la ciutat gràcies a la connexió del "corredor verd" amb la plaça Lesseps. En el primer cas, s'intenta fondre el volum de la biblioteca amb els volums posteriors. En planta, això es tradueix en un perímetre romboïdal que completa la morfologia iniciada per aquelles edificacions. La biblioteca s'enfronta així a l'escala i el caràcter de la plaça Lesseps com una peça més del teixit urbà que té al darrere.

AUTOR:  
Maurici Pla

FONT:  
Catalunya : guia d'arquitectura  
moderna, 1880-2007

La proposta neix de dues consideracions:

- Entendre la importància, que com a teló de fons del solar de la biblioteca, té la façana, suma de les façanes posteriors de grans dimensions dels edificis amb accés per l'Avinguda República Argentina.
- Recollir el canvi radical que en l'ús i l'enteniment d'aquesta part de la ciutat, tindrà la connexió directa del "corredor verd" (limitat entre l'Av Hospital Militar i c / Bolívar) amb la plaça Lesseps.

En el primer cas, s'intenta fondre el propi volum de la biblioteca amb el dels edificis posteriors. Aquest objectiu es tradueix a la planta en definir el seu límit amb una geometria romboïdal que completa el volum iniciat per aquestes edificacions. Amb aquesta operació la biblioteca s'enfronta a la gran superfície oberta que significa la plaça Lesseps des de l'escala i protecció que li dona el volum que formen els edificis ja esmentats.

## CONSTELLACIÓ



## CRONOLOGIA



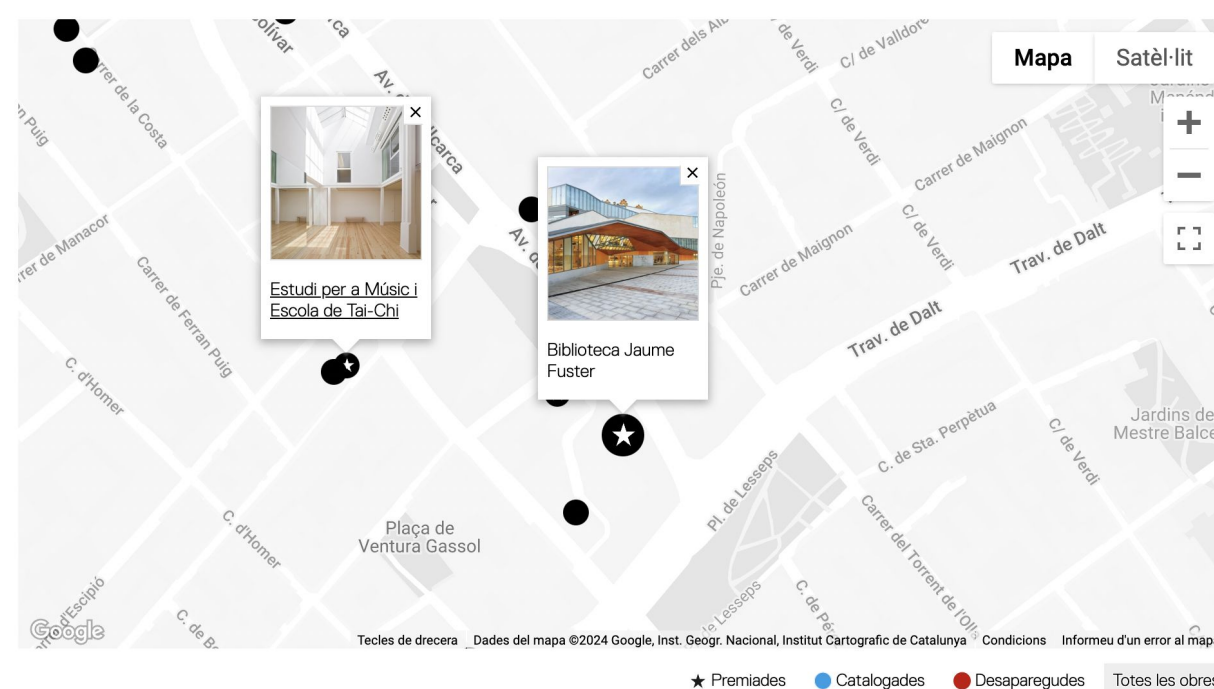
## Biblioteca Jaume Fuster

Josep Llinàs Carmona, Joan Vera i García



El projecte proposa una forma complexa com a resposta a un indret amb una gran barreja d'interferències urbanes. L'elecció d'aquesta forma parteix de dues consideracions: en primer lloc, el caràcter que adopta la façana principal com a teló de fons del solar on se situa l'edifici. Aquesta façana s'ha de considerar com un afegit a les façanes posteriors, de grans dimensions, dels edificis que tenen accés per l'avinguda de la República Argentina. En segon lloc, el projecte té present les transformacions d'ús i de concepte que s'operaran en aquesta part de la ciutat gràcies a la connexió del "corredor verd" amb la plaça Lesseps. En el pri...

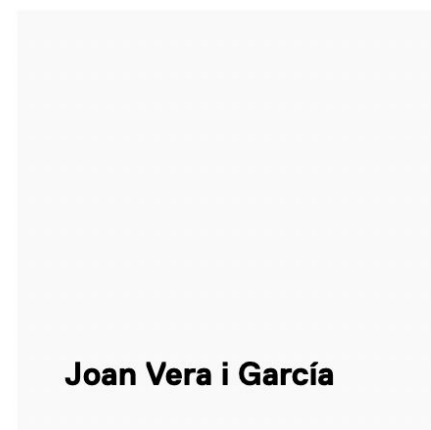
## SOBRE EL MAPA



## AUTORS

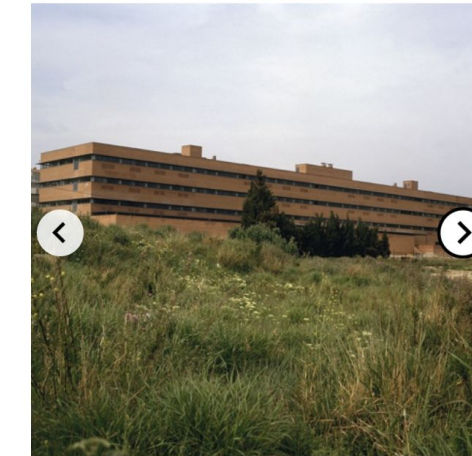


Josep Llinàs Carmona

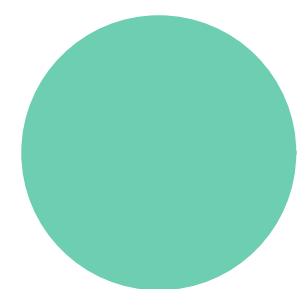


Joan Vera i García

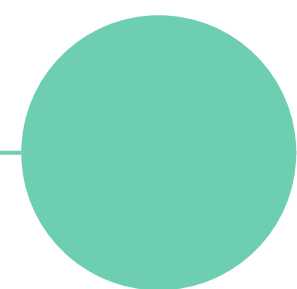
## OBRES (30)



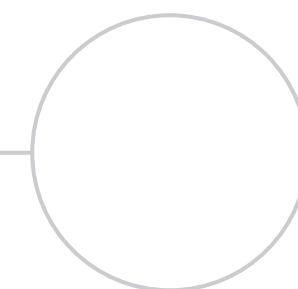




**Robotització**



**IA**



Immersió



I si...? Si només... Si seguim així...

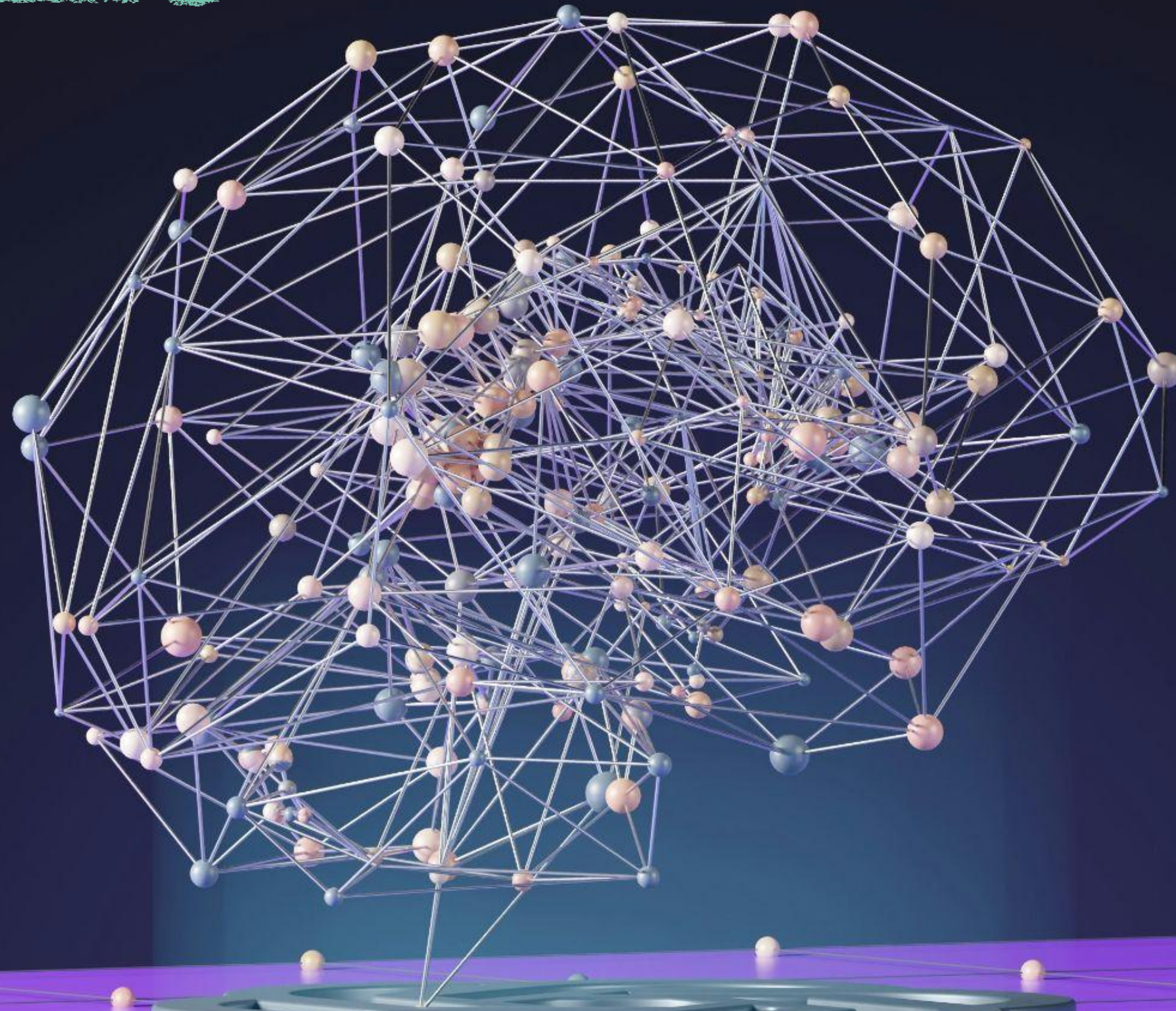
**17JCID**

17es Jornades Catalanes d'Informació i Documentació



# Coeli-IA

Investigació en *deep learning* en el món de la catalogació  
en col·laboració amb el Centre de Visió per Computador (CVC)





# Automatic Image Categorization

Gray values (hierarchical) **Yellow values (multi-label)**

Upload Images

## Image 1

objectTypes: **escultura**

subjects: **representació humana** **figura** **figura humana**

materials: **argila** **terracota**

classifications: **objectes de comunicació** **objecte d'art** **escultura**

Image 1





## Cross Modal Retrieval COELI

Afegeix l'imatge:

Choose files No file chosen

Afegeix text per a la cerca multi modal:

quadre rodó i de colors vius

Nombre d'imatges a mostrar:

1

Cerca



17756



MV-13812





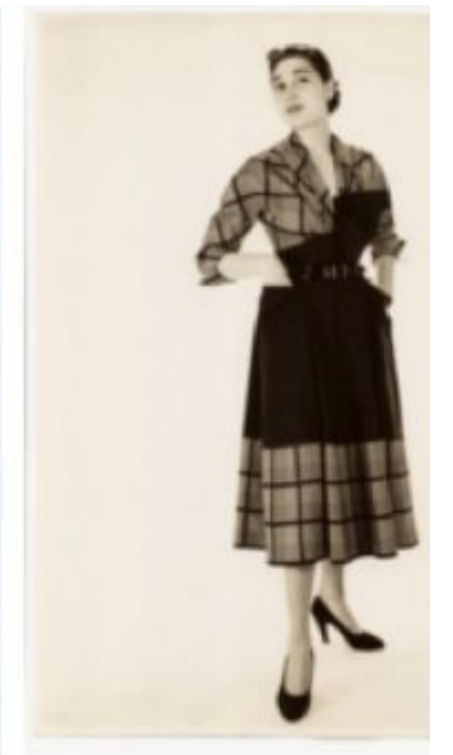
# #museuobert

Difusió en línia de +68.000 béns patrimonials pertanyents a les col·leccions de trenta institucions d'arreu de Catalunya

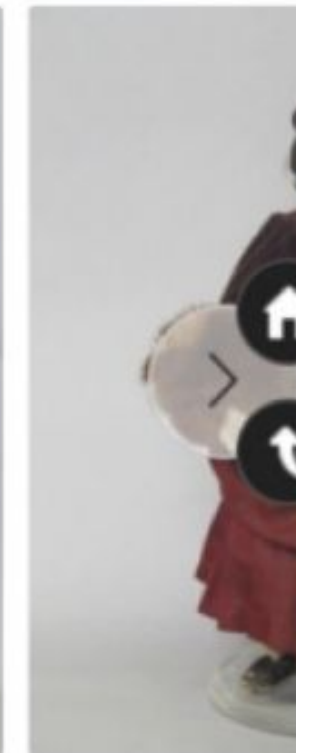
#museuobert



Museu Romàntic Can Llopis  
nina  
La Nina (fàbrica de nines,  
atribuït a)  
Barcelona, cap a 1980



Cerca  
d'imatges  
similars







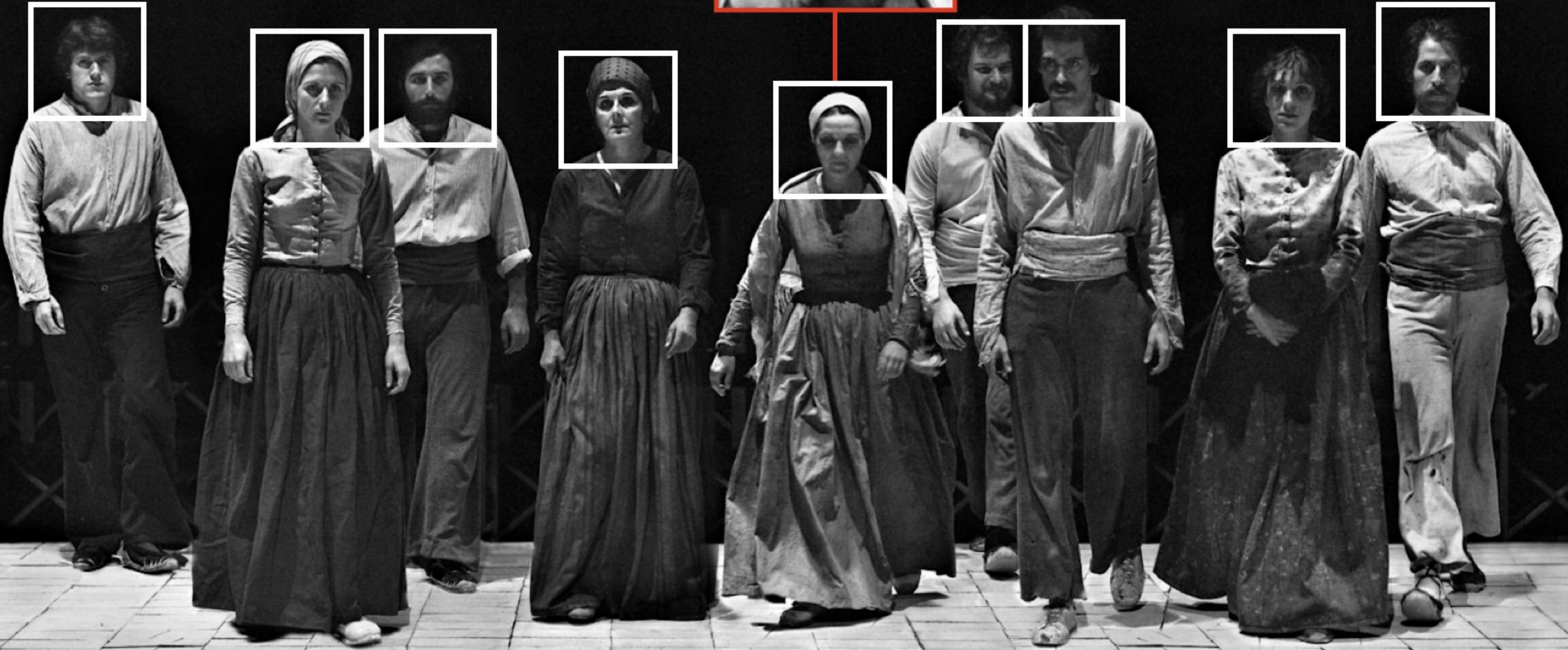


**qUic**

Catalogació amb intel·ligència artificial per al reconeixement de +120.000 rostres del fons fotogràfic del Teatre Lliure











Similar

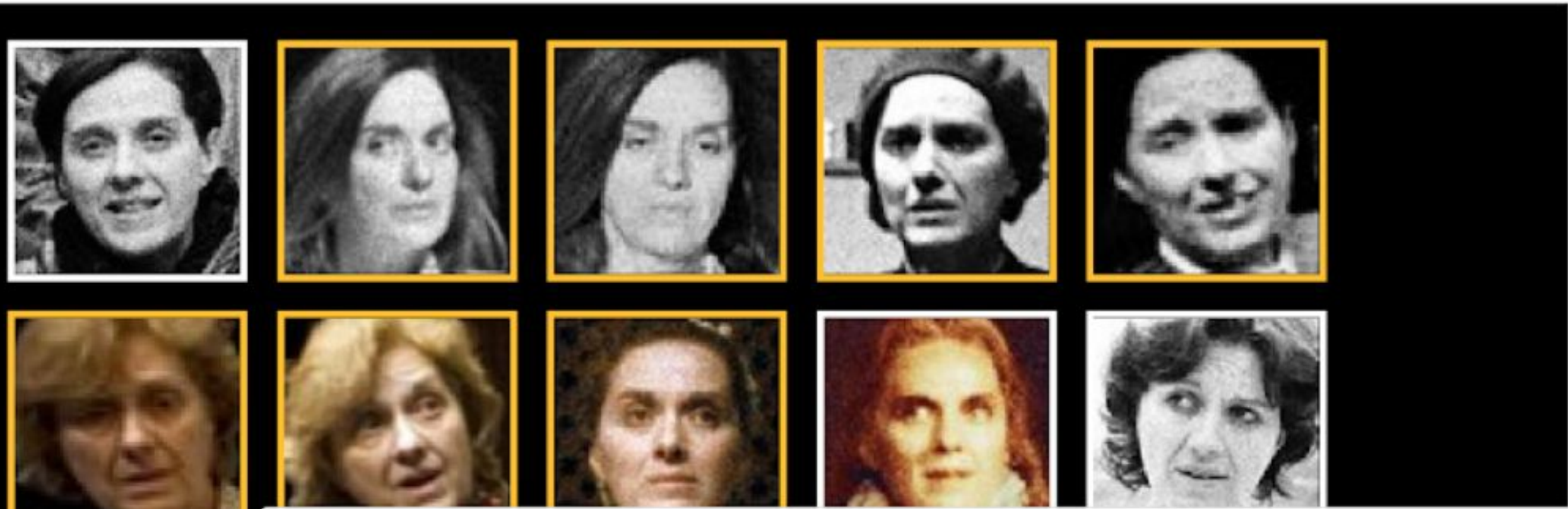
0/125

Elimina Selecciona

Anna Lizaran

Valida

### Cares pendents d'identificar



Dansa D Agost [Fotografia color], 1992 - 1993

- Anna Güell
- Anna Lizaran**
- Brian Friel
- Csába Antal
- Emma Vilarasau
- Esther Formosa
- Guillem-Jordi Graells
- Josep Montanyès
- Lluís Torner
- Muntsa Alcañiz
- Pere Planella
- Ramon Madaula
- Teatre Lliure



### Safata de selecció







# Anna Lizaran

**62 espectacles. interpretació, direcció, intèrpret,  
ajudantia de direcció, traducció**



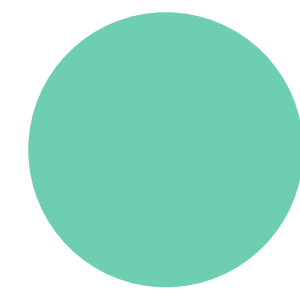


fotografies

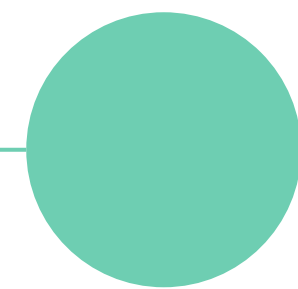
813



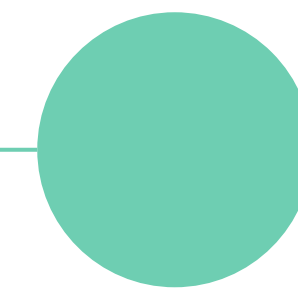




**Robotització**



**IA**



**Immersió**



I si...? Si només... Si seguim així...

**17JCID**

17es Jornades Catalanes d'Informació i Documentació



# MetaGLAM

Investigació de la navegació 3D per a la divulgació de continguts de la mà d'Eurecat, Coeli, Mobile Media Content i la Biblioteca de Catalunya



*Enriquece, explora, descubre:*

*Nuevas dimensiones para el arte.*

User\_123

Cuadros picasso...

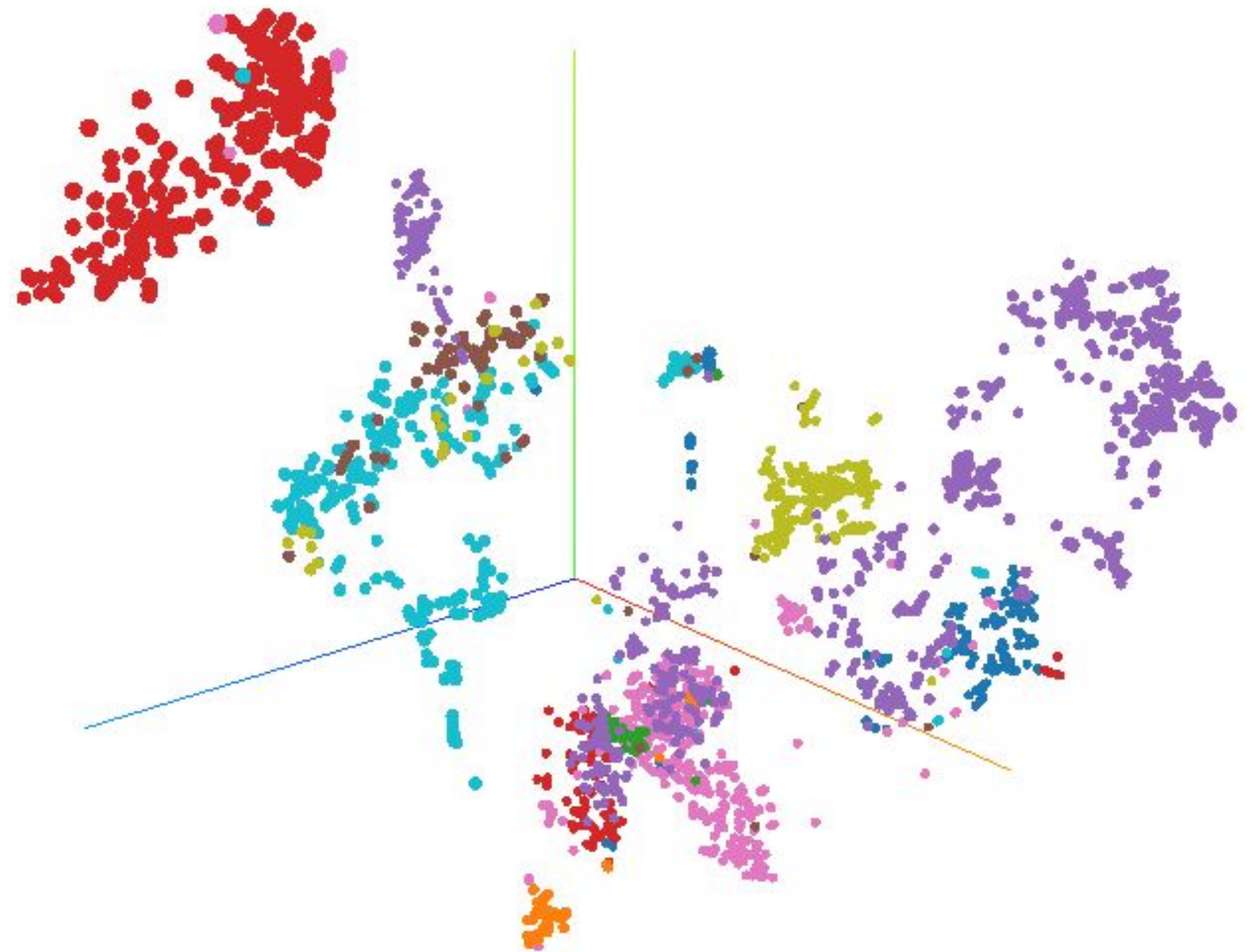
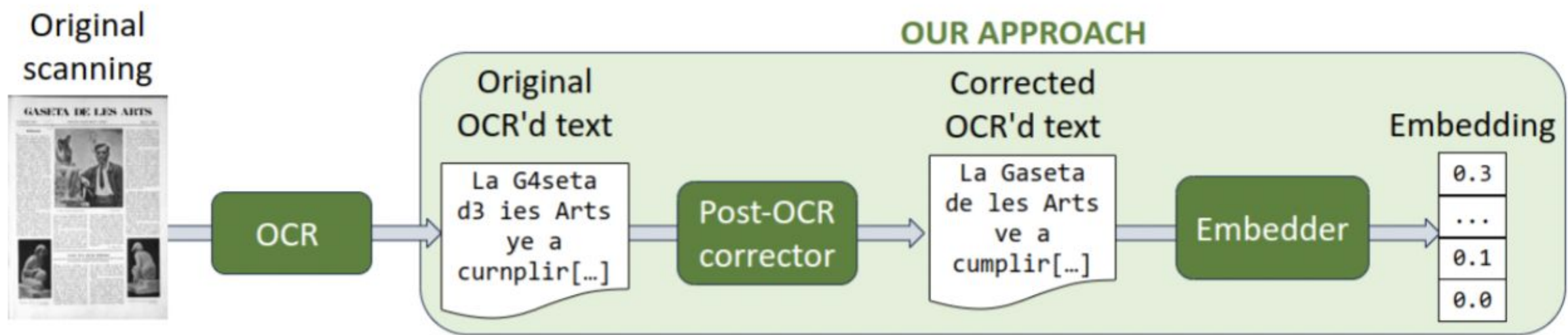
Buscar →

UX METAGLAM v1.7.0

Proyecto PLEC2022-009322 de investigación financiado por MICIU/AEI/10.13039/501100011033 y por la Unión Europea NextGenerationEU/ PRTR.







Proyecto PLEC2022-009322 de investigación financiado por MICIU/AEI/10.13039/501100011033 y por la Unión Europea NextGenerationEU/ PRTR.





Catalunya,  
Arquitectura,  
Espanya

Histórico

Navegación

Level 0

Level 1

Level 2

Revistes  
electròniques,  
Guerra Mundial I, ...

Revistes  
electròniques,  
Literatura catalan...

Proyecto PLEC2022-009322 de investigación financiado por MICIU/AEI/10.13039/501100011033 y por la Unión Europea NextGenerationEU/ PRTR.







# Experimenteu

I si...? Si només... Si seguim així...

**17JCID**

17es Jornades Catalanes d'Informació i Documentació





# NUBILUM

## Contacta amb nosaltres

Pep Casals

pep.casals@nubilum.es

931 003 094