

Estudi d'ús de la bibliografia recomanada a les assignatures impartides a l'Escola Politècnica Superior d'Enginyeria de Vilanova i la Geltrú (EPSEVG)

INTRODUCCIÓ

El pla de gestió i desenvolupament de la col·lecció de les biblioteques de la UPC estableix el nivell de compromís de la biblioteca respecte a l'adquisició de bibliografia, especialment la bibliografia recomanada a les guies docents de les titulacions.

La Biblioteca de l'EPSEVG ha realitzat un estudi sobre l'ús d'aquesta bibliografia.

L'Escola imparteix diferents graus: Enginyeria Informàtica, Enginyeria de Disseny Industrial i Desenvolupament del Producte, Enginyeria Mecànica, Enginyeria Electrònica Industrial i Automàtica i Enginyeria Elèctrica.

<https://www.epsevg.upc/estudis-epsevg/graus-i-enginyeries>

METODOLOGIA

S'han recollit dades de préstec i despesa en l'adquisició de la bibliografia per a cada assignatura. Les dades de préstec han estat recollides a través de llistats generats pel sistema de gestió de préstecs. La despesa s'ha obtingut mitjançant l'historic de facturacions i consultant a llibreries.

S'ha realitzat en dos períodes determinats:
Febrer-Juny 2016 (quadrimestres parells: 2n, 4rt, 6è i 8è)
Setembre 2016-Gener 2017 (quadrimestres senars: 1r, 3r, 5è, 7è)

RESULTATS

1 Préstecs / assignatures:
rànkning tenint en compte els estudiants matriculats a cada assignatura

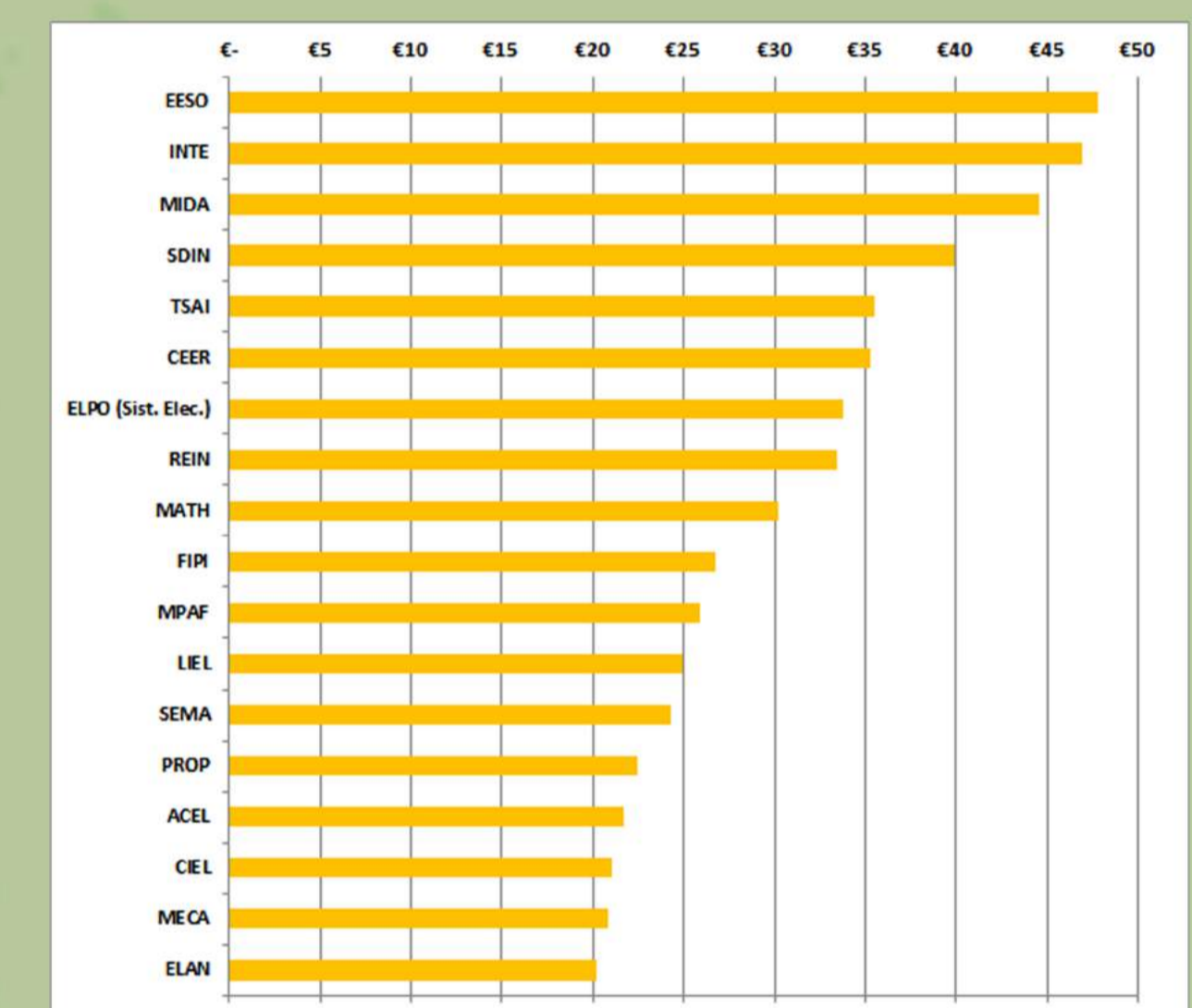


Taula 1: Percentatge de préstecs per assignatures

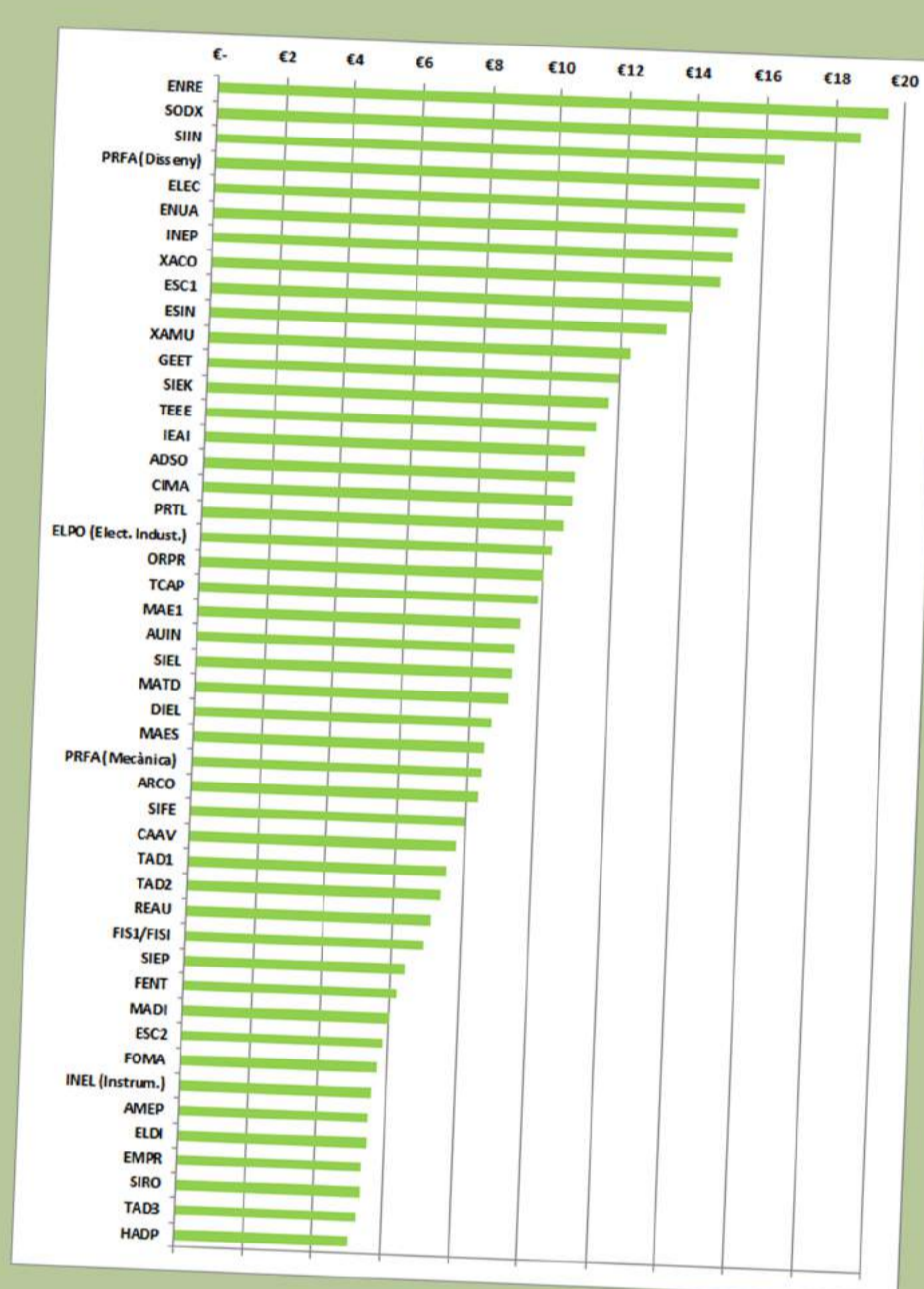
2 Cost econòmic: rànkning ordenat per cost / alumne



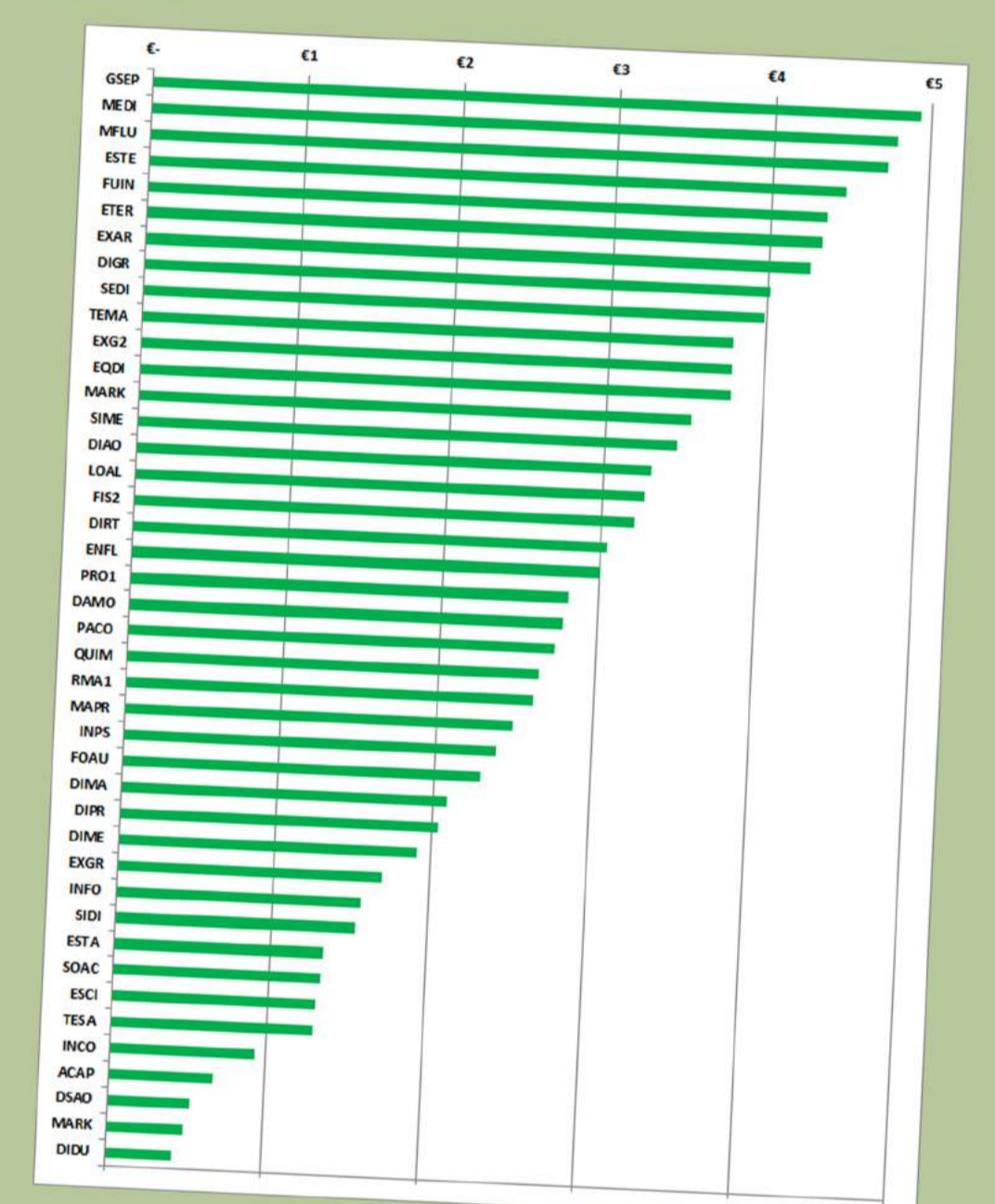
Taula 2: Assignatures que han generat una despesa d'entre 250 a 500 euros



Taula 3: Assignatures que han generat una despesa d'entre 49 a 200 euros

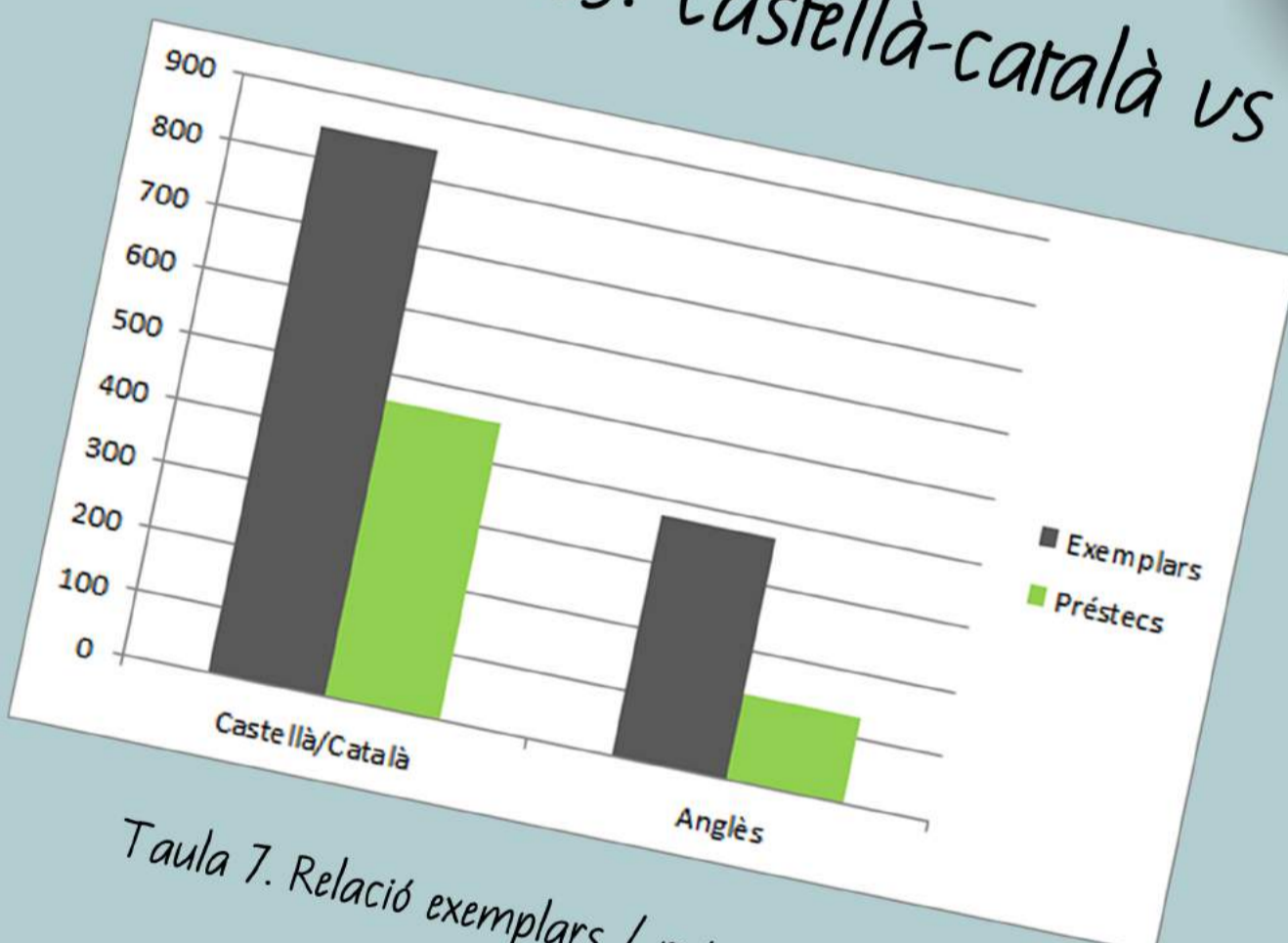


Taula 4: Assignatures que han generat una despesa d'entre 19 a 5 euros

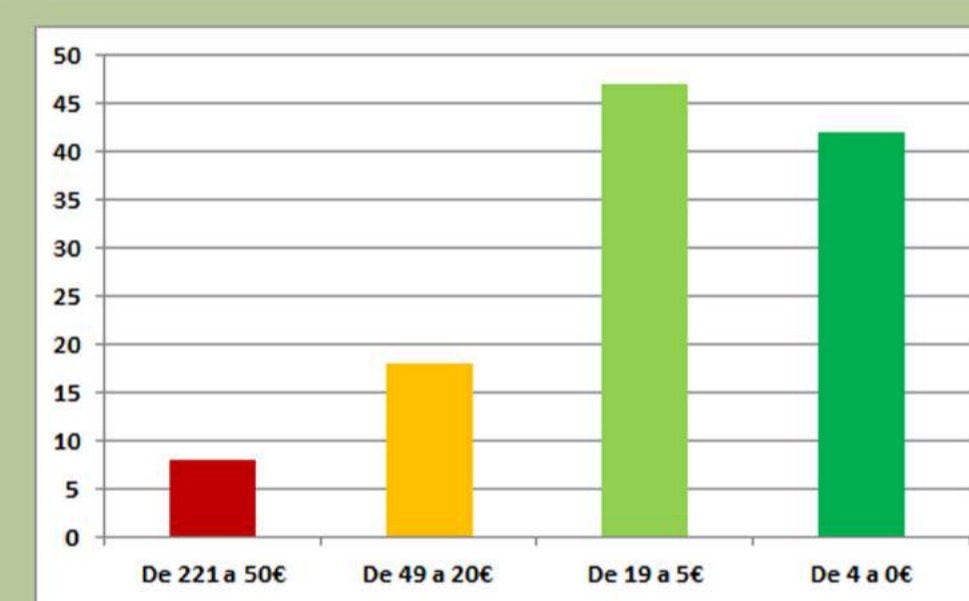


Taula 5: Assignatures que han generat una despesa d'entre 4 a 0 euros

3 Idioma:
préstec per idiomes: castellà-català vs anglès



Taula 7: Relació exemplars / préstecs, segons idiomes



Taula 6: Visió general de la relació: nombre d'assignatures i el que representen segons cost / alumne

CONCLUSIONS

S'ha realitzat una despesa de 58.000 euros en la compra total de la bibliografia docent que tenim a la biblioteca

Seria necessari que els professors recomanessin més la bibliografia, com una eina positiva per a l'aprenentatge

Es detecta un ús inferior de la bibliografia en anglès en comparació amb la disponible en català/castellà

Només en unes poques assignatures la despesa estaria justificada pel seu ús

L'ideal per a la biblioteca seria que cada estudiant prestés com a mínim un llibre de cada assignatura matriculada

Cabria la possibilitat d'incloure altres tipus de formars (tutorials, apunts, etc.)

La relació cost/préstec demostra, en molts casos, el poc ús respecte l'alt cost. Caldria veure el motiu d'aquests índexs tan baixos

S'aprecia que caldria augmentar el nombre d'exemplars en algunes assignatures, degut al seu ús

Caldria reforçar la recomanació activa de assignatures i informar de la disponibilitat a la biblioteca

Es constata un ús molt baix, tot i que creiem que la gestió de l'adquisició ha estat correcta



@BibUPCVILANOVA



@Biblioteca de l'EPSEVG



@BibUPCVILANOVA



@BibUPCVILANOVA



+34 606 088 963